

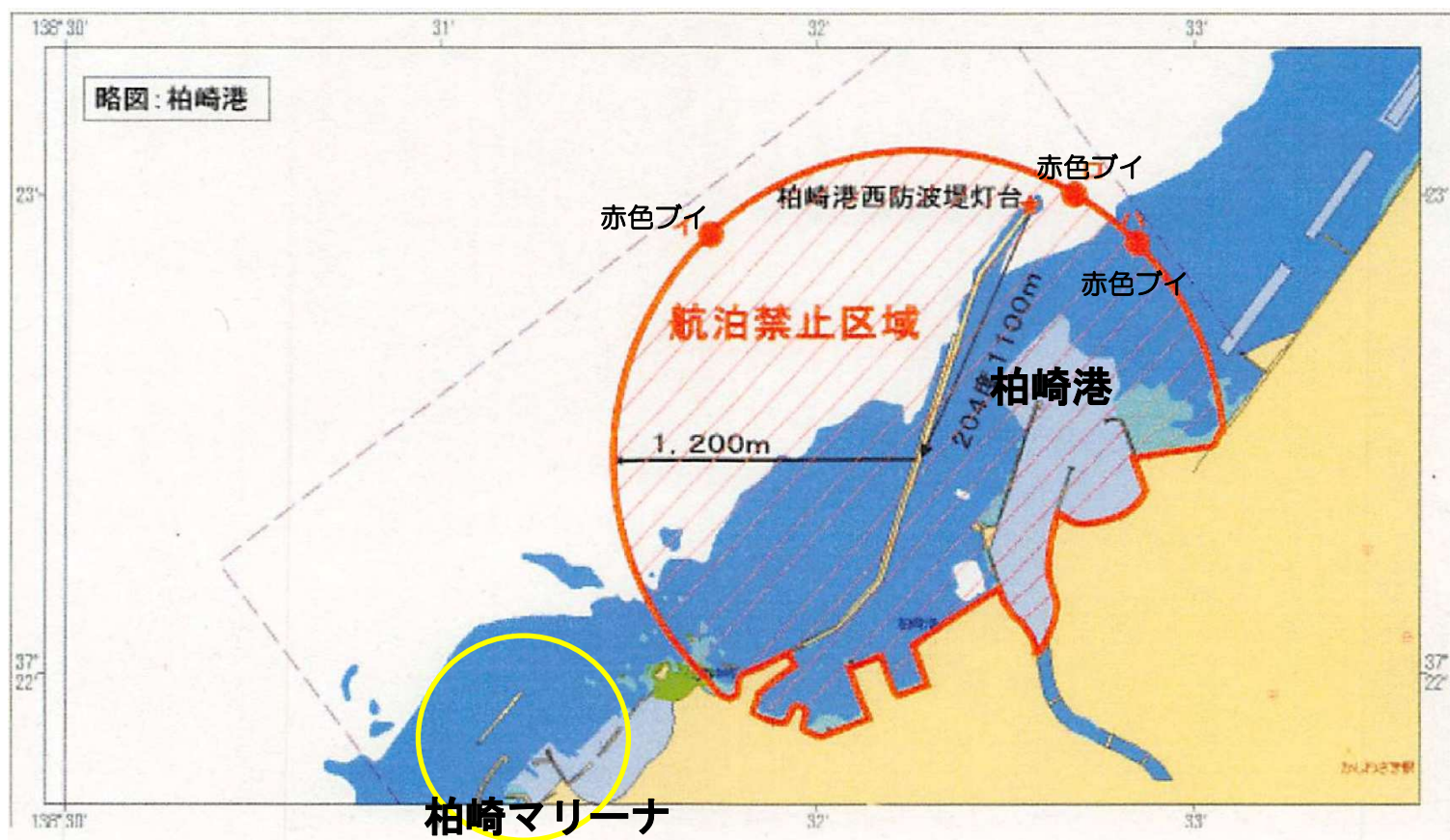
花火大会の航泊禁止区域図

■規制日時：令和5年7月26日(水)午後7時30分～午後9時10分まで

■規制区域：柏崎港西防波堤灯台（北緯37度22分59.1秒、東経138度32分34.7秒）から真方位204度、約1,100mの地点を中心とする半径1,200mの円で囲まれた海域（略図参照）

※規制時間中、規制区域内には決して立ち入らないでください！

■その他：①西防波堤の先端付近3箇所に赤色玉ブイ（赤色点滅灯）を設置する。
②警戒船3隻をブイ付近に配備する。



花火観覧される船長の皆様へ

花火観覧のボートの安全対策について、マリーナから船長さんにご注意いただきたいことがございます。また、花火大会を事故なく安全に運営するため、新潟海上保安部より航泊禁止区域も定められますので、ご承知置き願います。

花火会場周辺海域での航行もしくは停泊には細心の注意を払い、安全に花火を楽しんでください。

- 花火大会日時 令和5年7月26日(水) 19時30分~21時10分頃まで
※但し、荒天により順延の可能性有り。(実施可能まで順延)
- 航泊禁止区域 裏面の「航泊禁止区域図」を参照

【運営者側からのお願い！】

花火の実行委員会側は個々のボートの安全対策までは手が回りませんので、各艇の船長の責任として安全管理遂行の努力をして下さい。

【マリーナからのお願い！】

- 当日、船の操縦をされる方は決して**酒酔い等操縦**をしないでください。
- 夜間の**“落水者の捜索”**は非常に困難なものとなります。乗船者全員に**ライフジャケット**を着用させてください。
- マリーナ出入り口付近は、夜間になると**防波堤等**が見えづらく衝突の危険性があります。夜間の出入港が不慣れな船長は、他のボートの後に従って出入港してください。
- 柏崎港の西防波堤からマリーナの直線上には**暗岩**があるため、まっすぐ進むと衝突・座礁の可能性があり非常に危険です。出入港の際は一度沖に向かってから柏崎港又はマリーナに向かうようにしてください。
- マリーナから花火大会の観覧で出港される方は、当日 16時45分頃までに船をご自身で係留してください。(時間内に来ることができない場合は係留予約をしてください。)
- 正門の出入りに必要な**カードキー**は各自で忘れずにお持ちください。