

米 峰



発行日 令和4(2021)年6月(第81号)
発行者 株柏崎マリン開発(指定管理者)
〒945-0854 新潟県柏崎市東の輪町8-18
Tel: 0257-21-1255 FAX: 0257-21-1670
電子メールアドレス info@kashiwazaki-marine.jp
ホームページURL <http://www.kashiwazaki-marine.jp>

※発行された会報はマリーナのホームページからもご覧いただけます。
(カラー版でより見やすくなっています。)

お知らせ

■新型コロナウイルス感染症対策へのご協力について

今後も当面の間は、新型コロナウイルス感染症対策について、個人や事業所単位で継続的に実施し続けなければならないことと思われま

す。また、今後の感染拡大状況によっては、公共施設として行政の指示を仰ぎながら利用制限等の措置を行わざるを得ない場合も出て来るかと思

いますので、マリーナをご利用の皆様方の変わらぬご理解とご協力を重ねてお願い申し上げます。柏崎マリーナでは感染症予防のため、手洗い、手指消毒、3密回避、屋内でのマスク着用の徹底をお願いしております。また、ご自身やご家族の体調不良時にはマリーナへ足を運ばないなどのご協力をお願いいたします。

■ビジター艇の受け入れを再開いたします

令和4年7月1日よりビジター艇の受け入れを再開いたします。

■船の上下架への対応について

柏崎マリーナでは、レーンランプによる船の上架および下架について、基本的に以下のような対応を取らせていただいております。

- 出船を優先します。(上架よりも下架を優先)
- 入港順に上架します。(電話や無線による帰港連絡順ではありません。)
- 下架待ち順番表に記入された順番を優先します。※1、※3
- 上架待ち順番表に記入された順番を優先します。※2、※3
- 上下架作業の支障となりますので、上架直前/直後の給油はいたしません。※4

作業の安全と効率化の為、状況によってはマリーナの判断で優先順位が前後することがあります。今後共、皆様のご理解とご協力を賜ります様お願い申し上げます。

- ※1 主に出港するために営業時間前にマリーナに来られた方が対象。
- ※2 主に船を上げるために営業時間前にマリーナに来られた方が対象。
- ※3 上下架の順番待ち表は時間外出港届投函口または受付窓口にあります。
- ※4 レンタルボートは専用利用者の上下架を優先した上で上架後に給油します。

■7月、8月の定休日の変更について

7月26日(火)は、ぎおん柏崎祭り海の大花火大会にあたるため、マリーナは通常通り営業させていただきますが、翌日の7月27日(水)はお休みとさせていただきます。

8月16日(火)は、お盆休み期間中にあたるため、マリーナは通常通り営業させていただきますが、翌日の8月17日(水)はお休みとさせていただきますので、予めご了承ください。

⇒ 次の頁に続く

■ぎおん柏崎まつり花火大会の交通規制について

7月26日(火)に「ぎおん柏崎まつり海の大花火大会」が実施されます。

毎年、県内外からたくさんの方々が花火観覧にいらっしゃるため、花火会場周辺は大変な混雑となります。また、マリナーやその他の港からも多くの船が海上観覧のために花火会場周辺の海域を航行または停泊します。

そのため、花火会場周辺の道路については**完全交通規制**(歩行者天国)もしくは**交通規制**(地域住民のみ通行可)となり、一般の方がお車で通行することはできませんのでご注意ください。柏崎マリナー前の道路については**交通規制対象外**です。また、海上についても**航泊禁止区域**が設定され、花火の打ち上げ場所の近くに船で立ち入ることは禁止されています。

特に夜間の航行は大変危険となっており、マリナーでは海上での花火観覧を予定されている方向けに**航泊禁止区域図**や**夜間航行の際の注意書**などの文書を配布しておりますので、必ずご一読くださいますようお願いいたします。

なお、花火大会当日の夕方から夜間にかけての一般の方の出入りを規制するため、マリナー正門に専属の警備員を配置いたしますので、ご承知置きください。



■「海の大花火大会」の写真。
※柏崎市ホームページより転載。

■外駐車場の有料化及び駐車場整理員の配置のご案内

海水浴シーズンの到来に合わせて、マリナーの外駐車場が**7月16日(土)～8月21日(日)**までの予定で有料となるので、ご注意ください。併せて7月17日から9月中旬の間、駐車場整理員を配置致します。

■マリナーの利用ルールの遵守について

柏崎マリナーでは、新潟県営の公共施設として利用者の皆様が快適に施設をご利用いただけるよう、利用に関するルールやマナーが定められています。

ご自分では問題がないと思っている行為も、他の利用者から見れば迷惑行為にとられる場合もございます。

今一度、マリナーの利用ルールを読み返していただき、安全で快適に施設が利用できるようご理解とご協力をお願いいたします。

【釣って来た魚のアラをマリナー内に捨てないでください】

例年の事になりますが、大物を釣って来たり、大漁であったりした時にマリナー内で処理し、身を外を海に捨てていく方が散見されます。

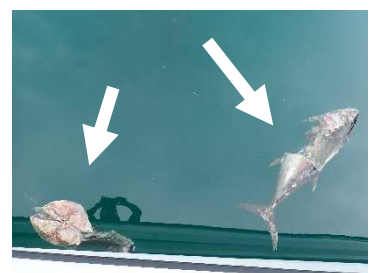
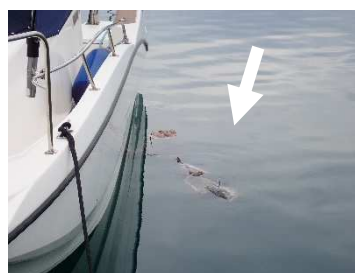
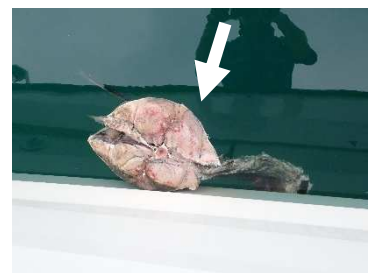
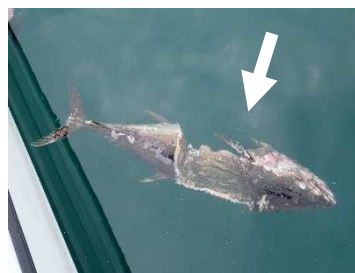
処理した後のアラを沖まで出て捨てるのであれば全く問題はありませんが、潮通しの悪いマリナー内に捨てられると、**不快な異臭**が起きたり**赤潮の発生**の原因になったりします。

捨てた時は沈みますが、腐敗が進むと浮いてきて腐敗臭が拡散されます。

写真のような状態になってしまうとどうする事もできず、ただただ分解されることを待つことしかできません。

また、写真のように**係留艇の汚れ**の原因になりかねません。

捨てる方にとっては海だから大丈夫だろうとか、ちょっとでも早く帰りたいとか軽い気持ちかもしれませんが、その事でマリナーを利用する他の方々に**迷惑が掛かる事**をご理解いただきたいと思ひます。



⇒ 次の頁に続く

【ごみの分別について】

マリーナに設置してあるごみ箱は、「燃えるごみ」、「燃えないごみ」と「資源ごみ」に分かれておりますので、捨てる際は分別のご協力をお願いいたします。なお、家庭ごみや粗大ごみの持ち込みは他のお客様のご迷惑となりますのでご遠慮ください。

また、グリスやオイルなどの油脂類、燃料や塗料などの危険物、バッテリー等マリーナで処理できない廃棄物につきましては、専門の処理業者に回収に来てもらうなどの対応をいたします。その際には別途有料となる場合もございますので、捨てる前にマリーナへご相談ください。



【上下架施設のご利用について】

・マリーナの「給油」と「上下架」のご利用に関しましては、共通の利用時間を決めさせていただいております。

開始は午前 8 時 40 分頃から給油や上下架施設の準備が整い次第とさせていただいておりますが、終了に関しましては、緊急時以外は原則午後 5 時 作業終了とさせていただきますので、時間に余裕を持ってご利用くださいますようお願いいたします。

また、船を上架後、当日もしくは翌日に下架するなど必要以上に上下架施設を利用することは他の利用者のご迷惑となる場合もございます。利用状況によっては制限をかけさせていただく場合もございますので、ご理解願います。



・マリーナの「予約係留」につきましてはマリーナの営業時間外に出港するためのサービスになります。当日に出港する船を事前に降ろし、係留するサービスは行っておりませんので、営業時間内の出港は出港届を提出いただいたからの下架になります。

一刻も早く、夜釣りに出かけたいとの考えもあるかと思われませんが、出港時間が営業時間内であればオーナー様による下架をお願いしておりますので、宜しくお願いします。

・保管艇数の増加にともない週末など、係留設備以上の予約が入り予約係留をお断りさせていただいた日が実際に出てきております。

そのため、予約の際は明日だけの出港なのか、明後日までの出港なのかと、係留の有無など明確な出港計画をお聞かせいただきますようお願い致します。

■ 出入港届の記入と提出について

出港する都度提出していただいております出入港届ですが、少数の方ではありますが同じ項目の記入漏れが目立っています。船席番号や出港、帰港時間なども漏れなく記入してください。

出入港届は県条例であるとともにオーナー様の安全に関わる大事な書類となっております。

掲示版

■ 「小型船舶免許証」更新講習会開催のご案内

柏崎マリーナではボート免許をお持ちの全ての皆様を対象に、更新講習会を開催しております。

免許の有効期間は 5 年で、講習を受講することによって免許を更新することができます。

講習は期限の 1 年前から受講が可能となっておりますので、期限を過ぎて失効することのないようお早めにマリーナで講習を受講してください。

詳しい内容は、マリーナのホームページをご覧ください。電話にてお問い合わせ下さい。

【令和 4 年度の講習日程】

令和 4 年 9 月 11 日 (日) 令和 4 年 10 月 13 日 (木)
令和 4 年 12 月 4 日 (日) 令和 5 年 3 月 5 日 (日)

⇒ 次の頁に続く

■「2級小型船舶操縦免許」新規取得教習開催のご案内

このたび、柏崎マリーナにおいて2級小型船舶操縦免許教習を開催いたします。

この教習は、まだ免許をお持ちでない方や、特殊（水上オートバイ）免許のみをお持ちの方を対象としています。教習会場は学科・実技ともに柏崎マリーナで行いますので、ご家族やご友人で免許の取得をお考えの方がいらっしゃいましたら、ぜひお声掛けください。

・講習日・		・講習時間・
学科	令和4年8月27日（土）、28日（日）	両日とも午前8時から午後5時半まで
実技	令和4年9月 3日（土）と9月4日（日） のいずれか一日	■A班：午前8時から午前12時まで ■B班：午後1時から午後5時まで

工場だより

船内にトイレを設置される方へ

例年、夏を迎える頃になると『トイレが排水されません』との故障修理依頼が増えます。

不具合発生時の状況を伺うと『同乗されたお客様がトイレを使用された際に詰まらせてしまい、詰まり除去の為にゴムカップ（通称トイレのスポン）等で開通を試みたが駄目なんです』との返答を頂くことが多いです。

点検修理を行うと

排水ホース配管内からトイレトーパーの固まり出てくることあり、正しい使用方法で詰まりを防げる場合が多いと思われるます。

【排水詰まり原因の推測】

- ・吸水排水コック開き忘れ
- ・トイレトーパーを多く入れた
- ・家庭用の様に一編に流してしまった

家庭用トイレとは少し違う操作を必要とするシステムの為、不慣れから排出を詰まらせてしまう事が多いようです。

【電動マリントイレの特徴】

電動ポンプで海水をくみ上げ便器内に流し排泄物と海水を便器底部にある電動粉碎カッターによりミキサーの様に砕かれながら細い配管を通り船底から海中に排出されています。

【トイレ排水を詰まらせない為に】

今一度、使用されるマリントイレの使用方法をご確認願います。

初めて使用されるゲストの方には使用方法を教えてあげてください。

内容により電動ポンプを時々作動させながら使用する。

【万が一詰まってしまった場合の注意】

便器底部の奥に粉碎カッターがあり、手で直接つまりを除去することは危険です

詰まり除去用ゴムカップ（通称トイレのスポン）等を使用すると更に詰まりを悪化させる場合があります。

海上でトイレに接続されるホース類を外すと海水が船内に流入する危険があります。

今回、ご紹介しましたマリントイレ排水つまり以外にも吸水不良・ポンプモーター故障など様々な不具合がたまりますので、船に設置されるマリントイレは緊急用と考え用を済ませ出港することが一番なのではないでしょうか。



排出口は細い