

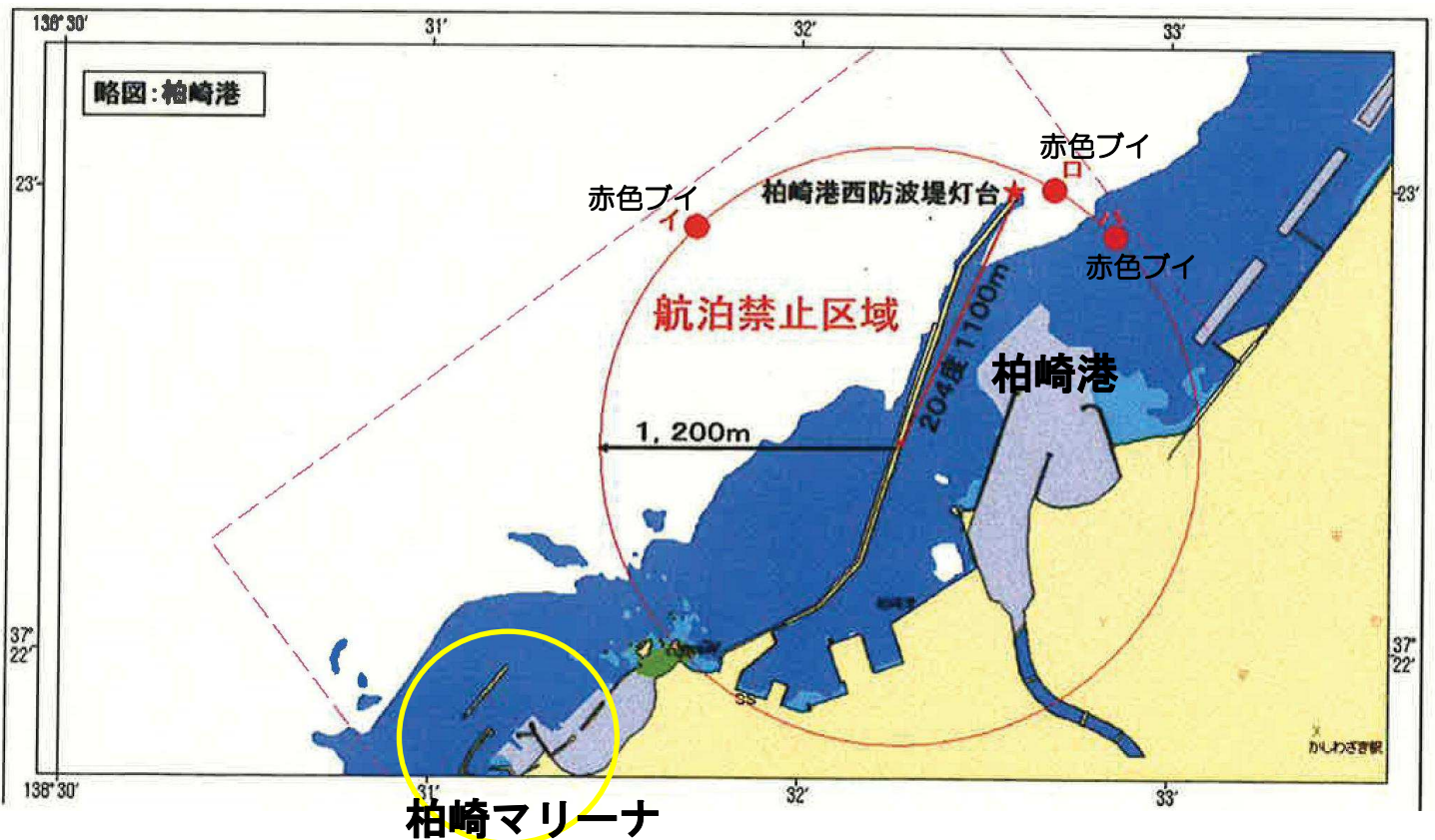
# 花火大会の航泊禁止区域図

■規制日時：令和元年7月26日（金）午後7時30分～午後9時10分まで

■規制区域：柏崎港西防波堤灯台（北緯 37 度 22 分 59.1 秒、東経 138 度 32 分 34.7 秒）から真方位 204 度、約 1,100m の地点を中心とする半径 1,200m の円で囲まれた海域（略図参照）

※規制時間中、規制区域内には決して立ち入らないでください！

■その他：①西防波堤の先端付近 3 箇所に赤色玉ブイ（赤色点滅灯）を設置する。  
②警戒船 3 隻をブイ付近に配備する。



# 花火観覧される船長の皆様へ

花火観覧のボートの安全対策について、マリーナから船長さんにご注意いただきたいことがございます。また、花火大会を事故なく安全に運営するため、新潟海上保安部より航泊禁止区域も定められますので、ご承知置き願います。

花火会場周辺海域での航行もしくは停泊には細心の注意を払い、安全に花火を楽しんでください。

■花火大会日時 令和元年 7月 26日（金）19時30分～21時10分頃まで

※但し、荒天により順延の可能性有り。（実施可能まで順延）

■航泊禁止区域 裏面の「航泊禁止区域図」を参照

## 【運営者側からのお願い！】

花火の実行委員会側は個々のボートの安全対策までは手が回りませんので、各艇の船長の責任として安全管理遂行の努力をして下さい。

## 【マリーナからのお願い！】

- ・当日、船の操縦をされる方は決して**酒酔い等操縦**をしないでください。
- ・夜間の**“落水者の搜索”**は非常に困難なものとなります。乗船者全員に**ライフジャケット**を着用させてください。
- ・マリーナ出入り口付近は、夜間になると**防波堤等**が見えづらく衝突の危険性があります。夜間の出入港が不慣れな船長は、他のボートの後に従って出入港してください。
- ・柏崎港の西防波堤からマリーナの直線上には**暗岩**があるため、まっすぐ進むと衝突・座礁の可能性があり非常に危険です。出入港の際は一度沖に向かってから柏崎港又はマリーナに向かうようにしてください。
- ・マリーナから花火大会の観覧で出港される方は、当日の14時までに係留の予約を申し込んでください。
- ・正門の出入りに必要な**カードキー（Edy）**は各自で忘れずにお持ちください。